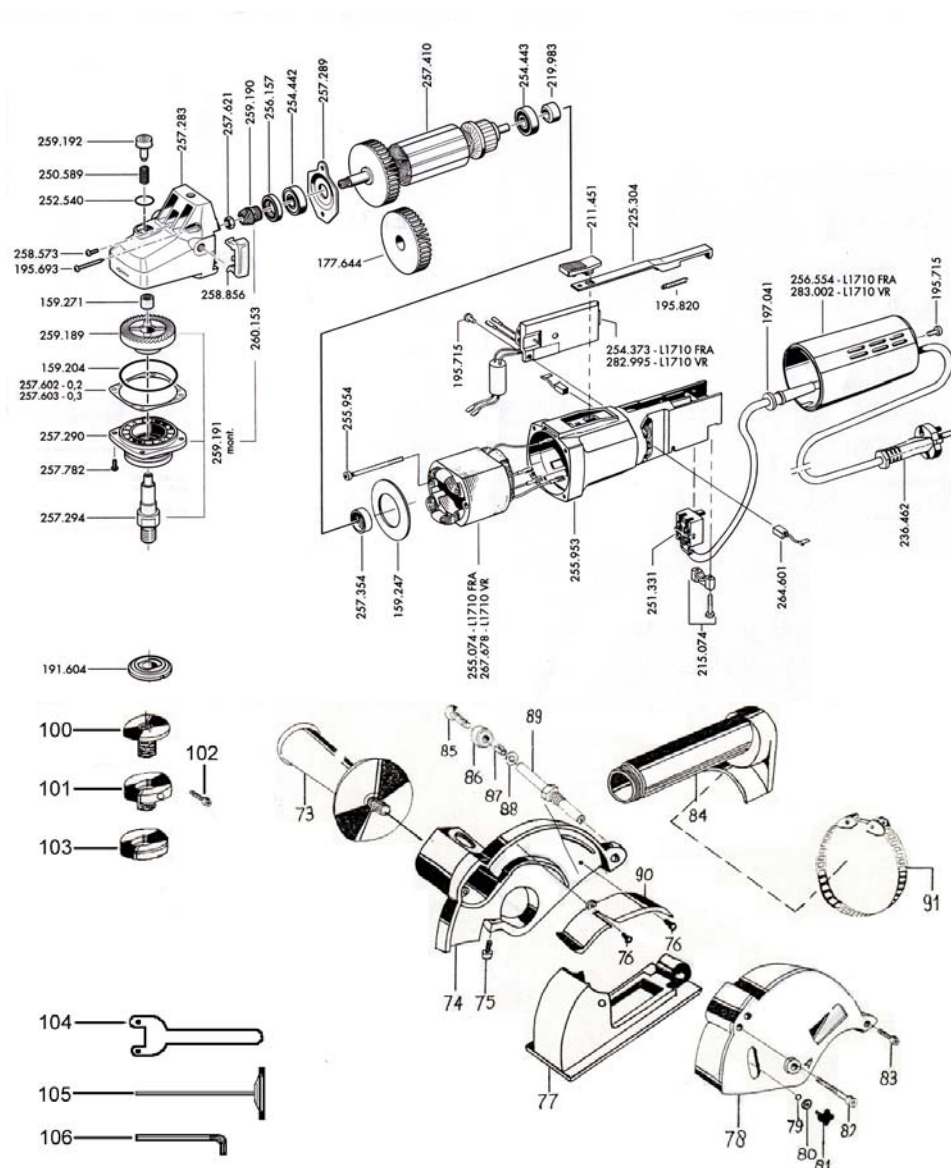


Geef bij bestelling van reservedelen steeds het type en het onderdeel- of tekeningnummer op.

When ordering spare parts, always mention type plus part or drawing number.

Zum Bestellen der Ersatzteile geben Sie immer die Maschinenbauart und Ersatzteil- oder Zeichnungsnummer an.

FIG. A



voorden b.v.

Daalderweg 17, 4879 AX, Etten-Leur. T: 0031 (0)76-5021750.
F: 0031 (0)76-5020706. info@vanvoorden.com. www.vanvoorden.com

| Pos. | Benaming | Aantal | Artikelnr. | Opmerking |
|------|-----------------|--------|------------|------------------------------------|
| 73 | Handvat | 1 | 85.02.02.A | M8 |
| 74 | Beschermkap | 1 | 85.02.07.A | smal |
| 75 | Inbusbout | 1 | | M6 x 25 |
| 76 | Inbusbout | 2 | | M4 x 10 |
| 77 | Voetstuk | 1 | 85.02.16.A | |
| 78 | Beschermkap | 1 | 85.02.18.A | breed |
| 79 | O-ring | 1 | | |
| 80 | Ring | 1 | | |
| 81 | Sterknop | 1 | 85.02.20.A | M6 x 15 |
| 82 | Inbusbout | 1 | 85.02.22.A | M6 x 55 |
| 83 | Inbusbout | 1 | 85.02.26.A | M6 x 25 |
| 84 | (Afzuig)handvat | 1 | 85.02.37.A | |
| | Looprol | | | pos.85-90 alleen per set leverbaar |
| 85 | Kruiskopbout | 1 | | |
| 86 | Wiel | 1 | | |
| 87 | Lagerbus | 1 | | |
| 88 | Sluitring | 1 | | |
| 89 | As | 1 | 85.02.40.A | |
| | | | | |
| 90 | Stromingswand | 1 | 85.02.60.A | |
| 91 | Slangklem | 1 | 85.02.68.A | |
| | | | | |
| 100 | Stel-as | 1 | | |
| 101 | Stel-flens | 1 | | |
| 102 | Inbusbout | 1 | 85.02.95.A | M6 x 16 (speciaal) |
| 103 | Voorflens | 1 | | Met schotelveer |
| 104 | Pensleutel | 1 | 85.06.10.A | |
| 105 | Inbussleutel | 1 | | 5 met handvat |
| 106 | Inbussleutel | 1 | | 8 haaks |
| | | | | |
| | | | | |
| | | | | |

